



# Mantenga un hogar seguro

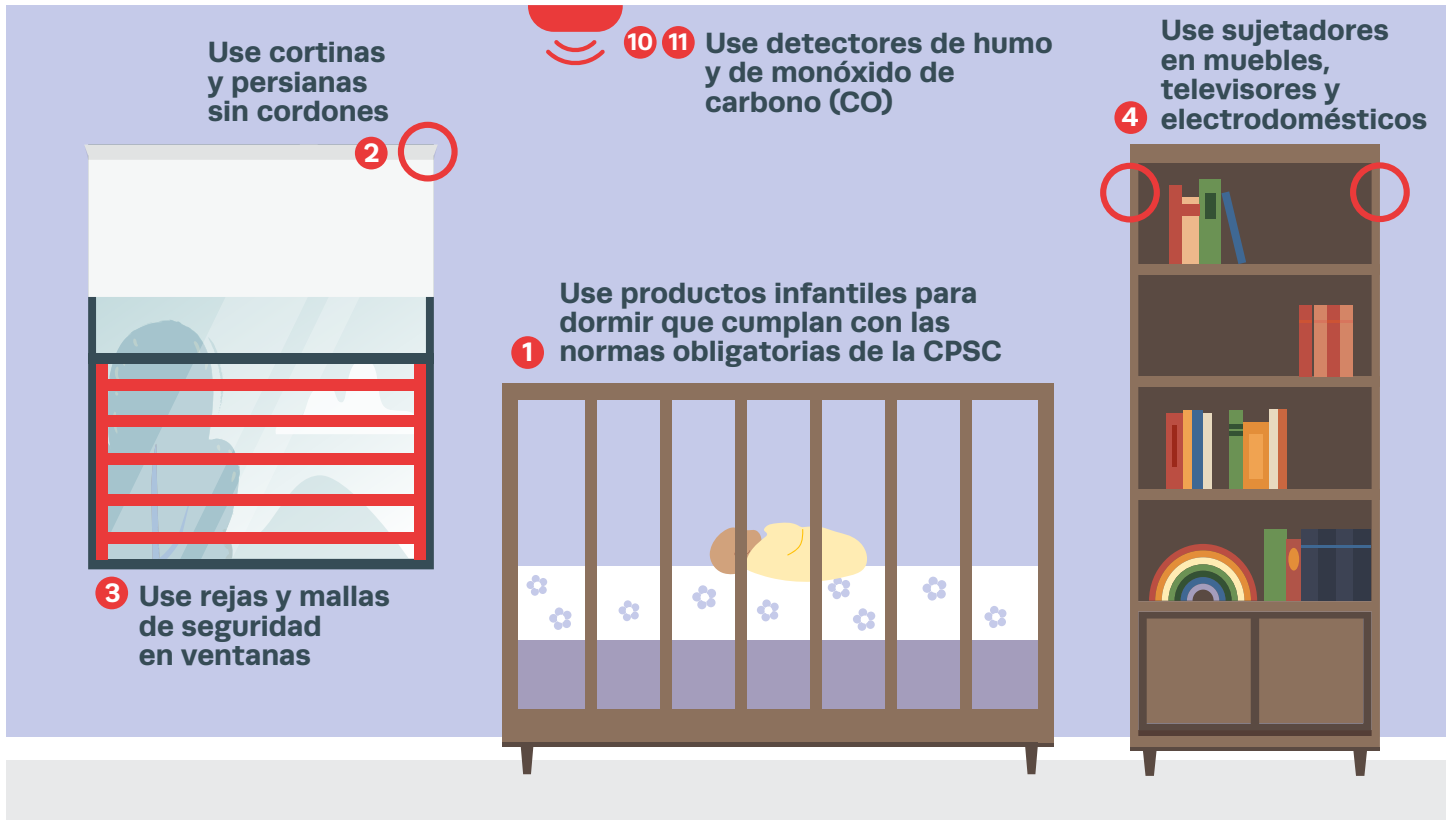
## Proteja a los niños con diversos dispositivos de seguridad

Cada año, niños sufren lesiones por peligros que se encuentran en y cerca del hogar. La buena noticia es que el riesgo de lesión se puede reducir o prevenir adoptando medidas de seguridad, usando productos que cumplan con las normas de seguridad e instalando dispositivos de seguridad infantil. La mayoría de los dispositivos son fáciles de encontrar y relativamente económicos. Para que funcionen de manera efectiva, deben instalarse

correctamente y reajustarse después de cada uso. Siga las instrucciones de instalación cuidadosamente. Además, recuerde que ningún dispositivo es completamente a prueba de niños; se sabe que niños pequeños han logrado deshabilitar dichos dispositivos.

Las medidas, productos recomendados y dispositivos de seguridad infantil a continuación pueden ayudar a reducir lesiones a niños pequeños.





Use **productos infantiles para dormir que cumplan con las normas obligatorias de la CPSC** ①. Estos productos incluyen cunas (moisés, mecedoras, para bebés, colecho) o corrales. Coloque a su bebé sobre la superficie firme y plana dentro del producto para dormir, bocarriba y sin añadir ningún artículo.

Use **cortinas y persianas sin cordones** ② en hogares donde haya o visiten niños para prevenir se estrangulen. Los niños pueden enredarse los cordones de recubrimientos para ventanas alrededor del cuello o jalar cordones que no estén claramente visibles, pero que sean accesibles, y enredarse en el lazo que se forma. Los productos sin cordones, incluyendo opciones económicas, están disponibles en la mayoría de las tiendas principales y en línea. Si no puede reemplazar las cortinas o persianas que tengan cordones por aquellas sin cordones, comuníquese con el Consejo de Seguridad de Cortinas y Persianas (*Window Covering Safety Council, WCSC*) al 800-506-4636 o visite [WindowCoverings.org](http://WindowCoverings.org) para obtener un kit de reacondicionamiento gratuito. Use dispositivos de tensión para fijar al piso o a la pared los lazos continuos y cadenas con cuentas. Los kits de reacondicionamiento del WCSC no contemplan el riesgo de los cordones de tiro colgantes asociados con muchas

persianas comunes. Elimine cualquier cordón que cuelgue acortándolo lo más posible.

Use **rejass y mallas de seguridad** ③ para prevenir las caídas desde ventanas, balcones, cubiertas, terrazas y descansos, ya que las mallas tipo mosquetero no evitan que los niños se caigan desde las ventanas. Revise a menudo los dispositivos de seguridad para cerciorarse que sigan instalados correctamente y estén en buen estado. Limite la apertura de las ventanas a un máximo de unos 10 cm (4 pulgadas), incluyendo el espacio entre las barras de las rejass de protección de las ventanas. Si cuenta con protecciones de ventanas, asegúrese de que al menos una ventana en cada habitación pueda usarse fácilmente como escape en caso de incendio.

Use **sujetadores para evitar se caigan los muebles, televisores y electrodomésticos** ④. Los muebles, los televisores y las estufas pueden caerse sobre niños y aplastarlos. Las muertes y lesiones ocurren cuando los niños se trepan o se ayudan para levantarse, o caen contra muebles para televisores, repisas, libreros, cómodas, gaveteros, armarios, escritorios, baúles y estufas. Para mayor seguridad, sujete estos productos al piso o la pared. Las estufas separadas de gabinetes deben instalarse con soportes contra volcaduras para evitar lesiones por quemaduras o aplastamientos.





Use **cerraduras y picaportes de seguridad** 5 en gabinetes y cajones de cocinas, baños y otras áreas para prevenir envenenamientos y otras lesiones. Las cerraduras y los picaportes de seguridad en gabinetes y cajones pueden ayudar a prevenir que los niños obtengan acceso a medicinas, detergentes, limpiadores, cerillos o encendedores, así como a cuchillos y otros objetos filosos. Incluso los productos con envases a prueba de niños deben mantenerse lejos del alcance de los niños y bajo llave. Con frecuencia, este tipo de envases no es a prueba de niños. Si sospecha que un niño ingirió alguna sustancia venenosa, comuníquese a la línea de ayuda en caso de envenenamiento al 800-222-1222. Busque cerrojos y picaportes de seguridad que los adultos puedan instalar y usar fácilmente, pero que sean lo suficientemente resistentes para soportar tirones y jalones de niños.

Al bañar a un bebé, supervíselo de manera constante y manténgase al alcance de la mano. Los niños pueden ahogarse en instantes. Para prevenir quemaduras, la temperatura del calentador de agua puede fijarse a un máximo de 120 grados Fahrenheit. Los **dispositivos anti-quemaduras** 6 para grifos y regaderas también pueden usarse para prevenir quemaduras.

**Adopte múltiples medidas de seguridad en y cerca de piscinas y spas** 7. La mayoría de los ahogamientos de niños pequeños suceden en las piscinas de sus propios hogares. Si un niño se encuentra extraviado, siempre búsquelo primero en la piscina. El acceso desde la parte posterior de la casa puede servir como una barrera para demorar el acceso de un niño a la piscina. Las puertas que dan a la piscina deben contar con mecanismos de autocierre, autobloqueo o alarmas. Las cubiertas eléctricas de seguridad, alarmas en piscinas, puertas de autocierre o autobloqueo, cercas de aislamiento y perimetrales y cubiertas de albercas son otros dispositivos de seguridad para las piscinas. Rehabilite el dispositivo cada vez después de que se use la piscina para asegurarse de que sólo bajo la supervisión de un adulto un niño tenga acceso a la piscina o al spa.



Use **rejas de seguridad** <sup>8</sup> para ayudar a prevenir que niños se caigan de escaleras y mantenerlos fuera de habitaciones y otras áreas donde haya posibles peligros. Use rejas que cumplan con las normas vigentes de seguridad para niños. Las rejas para mascotas nunca deben usarse como una reja de seguridad para niños. Reemplace las viejas rejas de acordeón ya que forman un espacio en "V" lo suficientemente amplio como para que la cabeza y el cuello de un niño quede atrapada. Busque rejas de seguridad que los niños no puedan abrir fácilmente, pero que los adultos puedan abrir y cerrar sin dificultad. Para la parte superior de las escaleras, sólo use puertas que se atornillen a la pared.

Use **cubiertas de perillas y cerraduras en puertas** <sup>9</sup> para ayudar a prevenir que los niños ingresen a habitaciones y otras áreas donde existan posibles peligros. Las cubiertas de perillas y las cerraduras de puertas pueden ayudar a mantener a los niños fuera de lugares peligrosos. Cerciórese de que la cubierta de perilla sea resistente y permita que un adulto abra rápidamente la puerta en caso de emergencia.

Use **detectores de humo** <sup>10</sup> en cada piso de su casa, dentro de cada dormitorio y afuera de las áreas de dormir para alertar en caso de incendio. Los detectores de humo son dispositivos de seguridad esenciales para protección contra muertes y lesiones. Revise los detectores de

humo cada mes para asegurarse de que funcionan correctamente. Cambie las baterías por lo menos una vez al año, o considere usar detectores de humo con baterías selladas de 10 años, ya que no requieren el cambio anual de baterías.

Use **alarmas detectoras de monóxido de carbono (CO)** <sup>11</sup> para ayudar a prevenir la intoxicación por CO, incluso si la casa no tiene aparatos que utilicen combustible. Todas las personas deben instalar detectores de CO cerca de cada área de dormir, incluso si la casa no tiene aparatos que utilicen combustible. Pruebe las alarmas con regularidad y cambie las baterías por lo menos una vez al año.

Use **protectores en esquinas y bordes** <sup>12</sup> para ayudar a prevenir lesiones contra caídas sobre bordes filosos de muebles y chimeneas. Asegúrese de buscar protectores que queden bien fijados a muebles o bordes de chimeneas.

Use **cubiertas y placas en tomacorrientes** <sup>13</sup> para prevenir un choque eléctrico. Las cubiertas y placas de tomacorrientes pueden ayudar a proteger a los niños de choques eléctricos y posibles electrocuciones. Cerciórese de que los niños no puedan quitar los protectores de tomacorrientes fácilmente y que sean lo suficientemente grandes para que los niños no puedan ahogarse con ellos. Si reemplaza los receptáculos, use aquellos que sean resistentes a manipulaciones.

